

BÜZÜRG YÜRÜK SEMÂÎ

Usûl : Yürük Semâî
(♩. 100)

Bin bir baharın açtığı âlemde yaşarsın

Beste
Osman Nuri Özpekel



Bin bir ba ha rın aç tu ğı â lem de ya şar sın
Â lem de de ğil ben ce o gül fem de ya şar sın
Sen dil de de ğil ben ce gö nül ler de ya şar sın



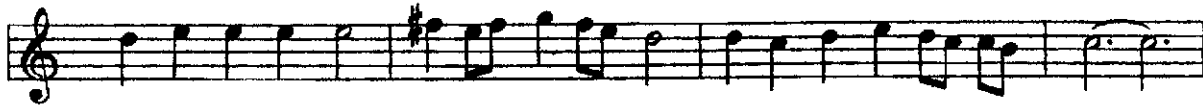
Bin bir ba ha rın aç tu ğı â lem de ya şar sın -- SAZ --
Â lem de de ğil ben ce o gül fem de ya şar sın
Sen dil de de ğil ben ce gö nül ler de ya şar sın



Câ nım ye le lel öm rüm ye le lel mâ hım ye le lel â lem de ya şar sın 2. Mısray
göl fem de ya şar sın
gö nül ler de şar sın SON



Bir bit me ye cek aşk gi bi dir sev gi li is min -- SAZ --



bir bit me ye cek aşk gi bi dir sev gi li is min



Câ nım ye le lel lel öm rüm ye le lel



mâ hım - ye le lel sev gi li 15 - min -- SAZ --

BİN BİR BAHARIN AÇTIĞI ÂLEMDE YAŞARSIN
ÂLEMDE DEĞİL BENCE O GÜL FEMDE YAŞARSIN
BİR BİTMEMEYECİK AŞK GİBİDİR SEVGİLİ İSMİN
SEN DİLDE DEĞİL BENCE GÖNÜLLERDE YAŞARSIN